



T.C.  
AĞRI İBRAHİM ÇEÇEN ÜNİVERSİTESİ REKTÖRLÜĞÜ  
Doğubayazıt Ahmed-i Hani Meslek Yüksekokulu Müdürlüğü

Sayı :E-31076610-040-122240  
Konu :2024 Yılı Faaliyet Raporu

08.01.2025

REKTÖRLÜK MAKAMINA  
(Strateji Geliştirme Daire Başkanlığı)

İlgi : 26.12.2024 tarihli ve 120914 sayılı yazı.

İlgi sayılı yazınıza istinaden, 5018 sayılı Kamu Mali Yönetimi ve Kontrol Kanununun 41'inci maddesi gereği Meslek Yüksekokulumuza ait 2024 yılı Faaliyet Raporu, Kamu İdarelerince Hazırlanacak Faaliyet Raporları Hakkında Yönetmelik doğrultusunda hazırlanmış olup, İç Kontrol Güvence Beyanı ile birlikte yazımız ekinde sunulmuştur.

Bilgilerinizi ve gereğini arz ederim.

Dr. Öğr. Üyesi Mehmet Salih YILDIRIM  
Doğubayazıt Ahmed-i Hani Meslek  
Yüksekokul Müdürü V.

Ek:

- 1- 2024 Faaliyet Raporu
- 2- İç Kontrol Güvence Beyanı

**Bu belge, güvenli elektronik imza ile imzalanmıştır.**

Belge Doğrulama Kodu : \*BS9B2U5B9B\* Pin Kodu : 73942

Belge Takip Adresi : [https://ebys.agri.edu.tr/enVision/Validate\\_Doc.aspx?](https://ebys.agri.edu.tr/enVision/Validate_Doc.aspx?)

Adres : Ağrı İbrahim Çeçen Üniversitesi Doğubayazıt Ahmed-i Hani Meslek Yüksekokulu İshakpaşa  
Sarayı Yolu Üzeri 04400 Doğubayazıt / Ağrı  
Telefon : 0 472 312 00 09 Faks:0 472 312 00 10  
e-Posta : dogubayazitmyo@agri.edu.tr Web : www.agri.edu.tr  
Kep Adresi : agriibrahimcecenuniversitesi@hs01.kep.tr

Bilgi için : Musa BİLEN  
Unvanı : Gelen Evrak Sorumlusu  
Tel No : 5716



2024 YILI

T.C  
AĞRI İBRAHİM ÇEÇEN  
ÜNİVERSİTESİ

AHMED-İ HANİ MESLEK  
YÜKSEKOKULU FAALİYET  
RAPORU

## 1- Fiziksel Yapı

### 1.1. Taşınmazlar

#### Üniversitemiz Eğitim-Öğretim Birimlerinin Yerleşkelere Dağılımı

Üniversitemiz Eğitim Birimlerinin Yerleşkelere Dağılımı		
	Eğitim Birimi	Bulunduğu Yer
ENSTİTÜLER	Lisansüstü Eğitim Enstitüsü	Merkez Kampüs
FAKÜLTELER	İslami İlimler Fakültesi	Merkez Kampüs
	Eğitim Fakültesi	Merkez Kampüs
	Tıp Fakültesi	Merkez Kampüs
	Eczacılık Fakültesi	Merkez Kampüs
	İktisat Fakültesi	Merkez Kampüs
	Fen Edebiyat Fakültesi	Merkez Kampüs
	Mühendislik ve Mimarlık Fakültesi	-
	Doğubayazıt İnsan ve Toplum Bilimleri Fakültesi	Doğubayazıt Kampüsü
	Sağlık Bilimleri Fakültesi	Sağlık Kampüsü
	Spor Bilimleri Fakültesi	Merkez Kampüs
YÜKSEKOKULLAR	Turizm İşletmeciliği ve Otelcilik Yüksekokulu	Merkez Kampüs
	Yabancı Diller Yüksekokulu	Merkez Kampüs
	Celal Oruç Hayvansal Üretim Yüksekokulu	Eleşkirt Kampüsü
	Patnos Sosyal Hizmetler Yüksekokulu	Patnos Kampüsü
MESLEK YÜKSEKOKULLARI	Sağlık Hizmetleri Meslek Yüksekokulu	Sağlık Kampüsü
	Doğubayazıt Ahmet-i Hani Meslek Yüksekokulu	Doğubayazıt Kampüsü
	Eleşkirt Meslek Yüksekokulu	Eleşkirt Kampüsü
	Patnos Meslek Yüksekokulu	Patnos Kampüsü
	Sivil Havacılık Meslek Yüksekokulu	Henüz Binası Yok
	Meslek Yüksekokulu	Merkez Kampüs

(31.12.2024 verilerine göre sadece Yapı İşleri ve Teknik Daire Başkanlığı tarafından doldurulacaktır.)

Üniversitemiz Taşınmazlarının Alanı Ve Yapım Yılı			
ADI	ALANI (m <sup>2</sup> )	YAPILDIĞI YER	YAPIM YILI
REKTÖRLÜK EK İDARİ BİNA	5.541,00	MERKEZ YERLEŞKE	2009-2011
MYO	7.896,00	MERKEZ YERLEŞKE	2015-2016
İSLAMİ İLİMLER FAKÜLTESİ	7.896,00	MERKEZ YERLEŞKE	2014-2015
İKTİSADİ VE İDARİ BİLİMLER FAKÜLTESİ	5.715,00	MERKEZ YERLEŞKE	2010
FEN EDEBİYAT FAKÜLTESİ	7.620,00	MERKEZ YERLEŞKE	2010
EĞİTİM FAK. A, B, C, D, E, F BLOK	22.300,00	MERKEZ YERLEŞKE	2011-2013
ECZACILIK FAKÜLTESİ	6.303,00	MERKEZ YERLEŞKE	2011-2013
SPOR BİLİMLERİ FAKÜLTESİ	6.303,00	MERKEZ YERLEŞKE	2011-2013
TENİS KORTLARI SOSYAL TESİSİ	741,00	MERKEZ YERLEŞKE	2013-2013
TENİS KORTLARI	3.425,00	MERKEZ YERLEŞKE	2013-2014
STADYUM	17.204,00	MERKEZ YERLEŞKE	2011-2013
SPOR SALONU	6.650,00	MERKEZ YERLEŞKE	2011
LOJMANLAR	31.536,13	MERKEZ YERLEŞKE	2011-2014
REKTÖR KONUTU	500,00	MERKEZ YERLEŞKE	2012-2014
KONUKEVİ	4.636,00	MERKEZ YERLEŞKE	2011-2013
YARI OLİMPİK YÜZME HAVUZU	5.712,01	MERKEZ YERLEŞKE	2015-2016
GARAJLAR	6.158,00	MERKEZ YERLEŞKE	2011-2012
KÜLTÜR MERKEZİ	16.200,00	MERKEZ YERLEŞKE	2014-2016
ENSTİTÜ BİNASI	3.060,00	MERKEZ YERLEŞKE	2016-2016
HALI SAHA	1.125,00	MERKEZ YERLEŞKE	2013-2014
TENİS KORTLARI (2 ADET)	1.370,00	MERKEZ YERLEŞKE	2013-2014
ÖĞRENCİ YAŞAM MERKEZİ	6.000,00	MERKEZ YERLEŞKE	2018-2019
YEMEKHANE	6.060,00	MERKEZ YERLEŞKE	2011
MERKEZİ LABORATUAR	3.051,05	MERKEZ YERLEŞKE	2010
ISI ve TRAFİKO MERKEZİ	800,00	MERKEZ YERLEŞKE	2010
ANA NİZAMİYE	160,00	MERKEZ YERLEŞKE	2011
ŞEKER NİZAMİYE	120,00	MERKEZ YERLEŞKE	2011
CAMİİ	3.300,00	MERKEZ YERLEŞKE	2012-2013
SAĞLIK KAMPÜSÜ	16.265,31	SAĞLIK YERLEŞKESİ	1985
PATNOS DERSLİK	7.951,36	PATNOS YERLEŞKESİ	2014-2016
PATNOS DEKANLIK	1.865,41	PATNOS YERLEŞKESİ	2013-2014
PATNOS GÜVENLİK	9,00	PATNOS YERLEŞKESİ	2014-2016
ELEŞKİRT ÇİFTLİK	3.157,00	ELEŞKİRT YERLEŞKESİ	2014-2015
ELEŞKİRT ÇİFTLİK YEM DEPOSU	500,00	ELEŞKİRT YERLEŞKESİ	2014-2015
DERSLİK+İDARİ BİNA	8.011,00	ELEŞKİRT YERLEŞKESİ	2012-2014

DERSLİK	8.676,87	DOĞUBEYAZIT YERLEŞKESİ	2013-2014
İDARİ BİNA	721,20	DOĞUBEYAZIT YERLEŞKESİ	2013-2014
YEMEKHANE	1.994,82	DOĞUBEYAZIT YERLEŞKESİ	2013-2014
LOJMAN	1.883,64	DOĞUBEYAZIT YERLEŞKESİ	2013-2014
ANFİ TİYATRO	1.512,00	DOĞUBEYAZIT YERLEŞKESİ	2013-2014
ISI MERKEZİ	240,00	DOĞUBEYAZIT YERLEŞKESİ	2013-2014
SPOR SALONU	1.510,71	DOĞUBEYAZIT YERLEŞKESİ	2013-2015
HALI SAHA	800,00	DOĞUBEYAZIT YERLEŞKESİ	2013-2015
NİZAMİYE	99,00	DOĞUBEYAZIT YERLEŞKESİ	2013-2015
.....	...	....	...

(31.12.2024 verilerine göre sadece Yapı İşleri ve Teknik Daire Başkanlığı tarafından doldurulacaktır.)

### Mülkiyet Durumuna Göre Taşınmazlar

Üniversitemiz Taşınmazlarının Mülkiyet Durumuna Göre Dağılımı				
Yerleşke Adı	Mülkiyet Durumuna Göre Taşınmaz Alanı (m <sup>2</sup> )			Toplam (m <sup>2</sup> )
	Üniversite	Hazine	Diğer	
Merkez Kampüs				
Patnos				
Doğubayazıt				
Eleşkirt				
Sağlık Kampüsü				
Toplam				

(31.12.2024 verilerine göre sadece Yapı İşleri ve Teknik Daire Başkanlığı tarafından doldurulacaktır.)

**Kapalı Alanların Kullanım Amacına Göre Dağılımı**

Kapalı Alanların Kullanım Amacına Göre Dağılımı									
Yerleşke Adı	Hizmet Alanı (m <sup>2</sup> )								
	Eğitim	Sağlık	Barınma	Beslenme	Kültür	Spor	Bil. Tek. Arş.	Diğer	Top. Hiz. Alanı
Merkez Kampüs									
Eleşkirt Kampüsü									
Doğubayazıt Kampüsü									
Sağlık Kampüsü									
Patnos Kampüsü									
Toplam									

(31.12.2024 verilerine göre sadece Yapı İşleri ve Teknik Daire Başkanlığı tarafından doldurulacaktır.)

Spor Amaçlı Bina ve Tesisler (Yapı İşleri, Spor Bilimleri Fakültesi)					
Bina ve Tesisin Adı	Bulunduğu Yerleşke	Adet	Açık Spor Alanları	Kapalı Spor Alanları	Toplam Alan (m <sup>2</sup> )

--	--	--	--	--	--

## 1.2. Üniversite Taşınırları

### Taşınır Malzeme Listesi (Tüm Birimler)

			2023	2024
253.01	Tesisler Grubu	ADET	1	1
253.02	Makineler ve Aletler	ADET	61	61
253.03	Cihazlar ve Aletler	ADET	105	105
253 HESAP TOPLAMI:			167	167
254.01	Karayolu Taşıtları Grubu	ADET	1	1
254 HESAP* TOPLAMI:			1	1
255.01	Döşeme ve Mefruşat	ADET	152	152
255.02	Büro Makineleri Grubu	ADET	209	209
255.03	Mobilyalar Grubu	ADET	2518	2518
255.04	Beslenme/Gıda ve	ADET	85	85
255.05	Canlı Demirbaşlar Grubu	ADET		
255.06	Tarihi veya Sanat Değeri	ADET		
255.07	Kütüphane Demirbaşları	ADET		
255.08	Eğitim Demirbaşları	ADET	888	888
255.09	Spor Amaçlı Kullanılan	ADET	3	3
255.10	Güvenlik, Kontrol	ADET	78	78
255.11	Demirbaş Niteliğindeki	ADET	1	1
255.99	Diğer Demirbaşlar	ADET	7	7
255 HESAP TOPLAMI:			3941	3941

### 1.3. Eğitim Alanları

#### Eğitim Alanı Sayıları

Derslik ve Laboratuvar Sayıları						
Eğitim Alanı	Kapasite	Kapasite	Kapasite	Kapasite	Kapasite	Kapasite
	0-50	51-75	76-100	101-150	151-250	251+
Amfi		3				
Sınıf		20				
Bilgisayar Laboratuvarları		1				
Diğer Laboratuvarlar		2				
Toplam		26				

(Biriminiz tarafından kullanılan eğitim alanına ilişkin bilgiler bu bölümde yer almalıdır. Bu bölümde dikkat edilmesi gereken husus sadece kendi biriminizin kullandığı alanların belirtilmesi gerekmektedir. Aynı binadan birden fazla harcama biriminin bulunması halinde bu husus belirtilmelidir.)

(31.12.2024 verilerine göre Akademik Birimler ve Yapı İşleri ve Teknik Daire Başkanlığı tarafından dolduracaktır.)

### 1.3. Sosyal Alanlar

#### 1.3.1. Yemekhane Kantin/Kafeteryalar

##### Yemekhane Kantin/Kafeteryalar/Misafirhaneler

Yemekhane, Kantin ve Misafirhanelerin Yerleşkelere Dağılımı					
Yerleşke	Öğrenci Yemekhanesi	Personel Yemekhanesi	Kantin	Kafeterya	Misafirhane
Merkez Kampüs					
Sağlık Kampüsü					

Doğubayazıt Kampüsü	1		1		
Eleşkirt Kampüsü					

(31.12.2024 verilerine göre Akademik Birimler, **Yapı İşleri** ve Sağlık Kültür ve Spor Daire Başkanlığı tarafından dolduracaktır.)

### 1.3.2. Lojmanlar

Üniversitemiz Lojmanlarının Yerleşkelere Dağılımı			
Yerleşke	2+1	3+1	Toplam
Merkez Kampüs			
Sağlık Kampüsü			
Doğubayazıt Kampüsü		12	12
Diğer Kiralık Lojmanlar			
Toplam			

(31.12.2024 verilerine göre sadece İdari ve Mali İşler Daire Başkanlığı tarafından dolduracaktır. Üniversitemizce kiralanmış lojmanlara ait bilgilerde not olarak yazılacaktır.)

### 1.3.3. Öğrenci Yurtları

#### Öğrenci Yurtları

Bina ve Tesisin Adı	Kapasite(Kişi)	Alan((m <sup>2</sup> )
TOPLAM		

(31.12.2024 verilerine göre Yapı İşleri ve Teknik Daire Başkanlığı ve Sağlık, Kültür ve Spor Daire Başkanlığı tarafından doldurulacaktır.)

### 1.4. Spor Alanları

Spor Amaçlı Bina ve Tesisler					
Bina ve Tesisin Adı	Bulunduğu Yerleşke	Adet	Açık Spor Alanları	Kapalı Spor Alanları	Toplam Alan (m <sup>2</sup> )


(31.12.2024 verilerine göre Yapı İşleri ve Teknik Daire Başkanlığı ve Sağlık, Kültür ve Spor Daire Başkanlığı tarafından doldurulacaktır.)

## 1.5. Toplantı ve Konferans Salonu Sayıları

### Toplantı ve Konferans Salonu Sayıları

Toplantı ve Konferans Salonu Sayıları						
	Kapasitesi					
	0-50	51-75	76-100	101-150	151-250	251+
Toplantı Salonu	1					
Seminer Salonu						
Konferans Salonu			1			
<b>Toplam</b>	<b>1</b>		<b>1</b>			

(31.12.2024 verilerine göre Tüm Birimler ve Yapı İşleri ve Teknik Daire Başkanlığı Tarafından dolduracaktır.)

## 1.6. Araziler

### Araziler

Üniversitemiz Arazileri	
Arazinin Türü	2024 Yılı Toplam Alan ( $m^2$ )
Orman	-
Tarım Alanı	
Bahçe	
Tescil Harici Araziler	
Gölet	
Diğer	
Kampüs Dışı Araziler	
<b>TOPLAM</b>	

(31.12.2024 verilerine göre sadece Yapı İşleri ve Teknik Daire Başkanlığı dolduracaktır)

## 1.7. Yeni Yapılan Yapı ve Tesisler

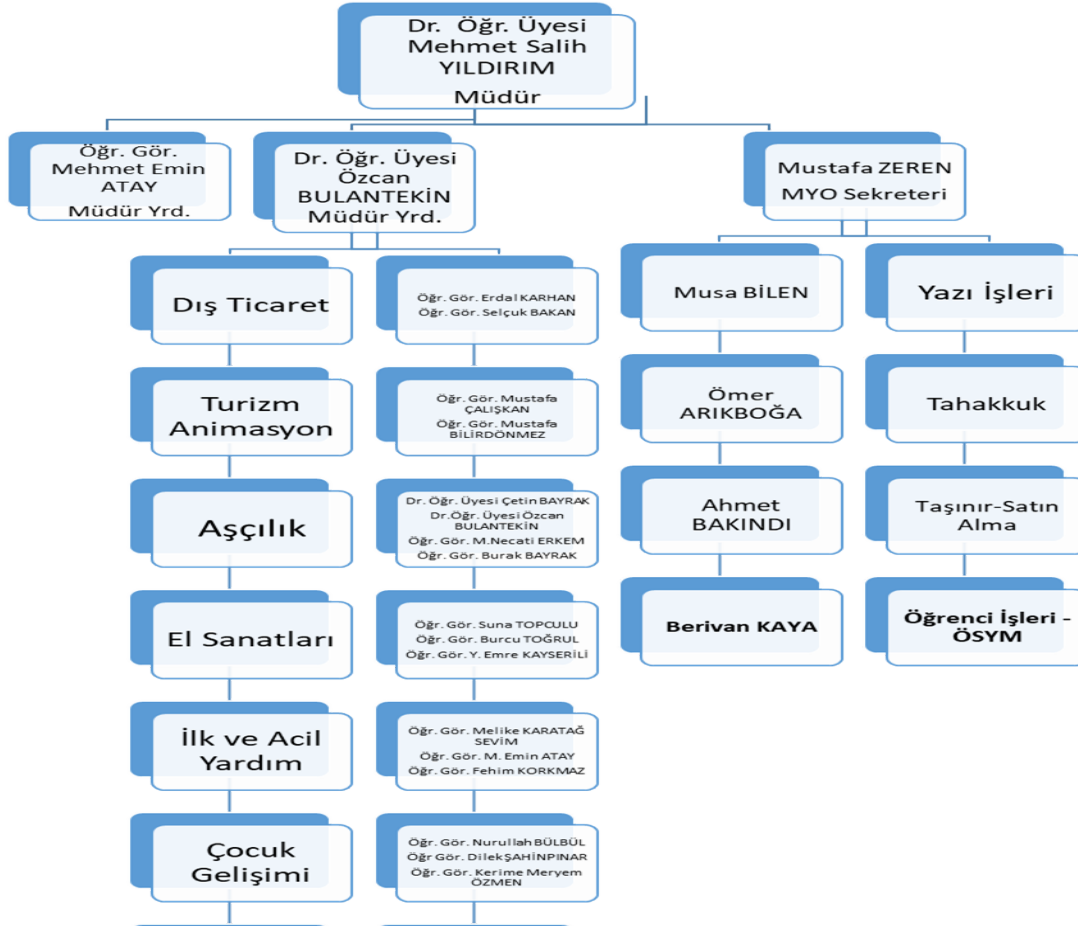
### Yeni Eklenen Yapı ve Tesisler

Bina ve Tesisin Niteliği	Bulunduğu Yerleşke	Toplam Alan (m <sup>2</sup> )
<b>TOPLAM</b>		

(31.12.2024 verilerine göre Yapı İşleri ve Teknik Daire Başkanlığı dolduracaktır)

## 2- Örgüt Yapısı

(Tüm birimler tarafından Birim Teşkilat şeması oluşturulacak ve örgütsel yapı hakkında bilgi verilecek.)



### 3- Bilgi ve Teknolojik Kaynaklar

#### 3.1. Teknolojik Kaynaklar

Envanter kayıtlarına ilişkin bilgilerin birimin taşınır kayıtlarında yer alan bilgilerle eşleşecek şekilde kaç adet olduğu eksiksiz doldurulması gerekmektedir.

Bilgi ve Teknoloji Kaynakları	
Cinsi	Adet
Masaüstü Bilgisayar	54
Dizüstü Bilgisayar	20
Tablet	
Projeksiyon	12
Baskı Makinesi	
Fotokopi Makinesi	2
Faks	1
Fotoğraf Makinesi	
Kameralar	4
Televizyonlar	2
Yazıcılar	11
Tarayıcılar	1
Sabit Telefon	27
Mikroskoplar	36
Drone	20
Diğerleri	

(31.12.2024 verilerine göre Tüm birimler, İMİD ve BİDB tarafından dolduracaktır)

#### 3.2. Kullanılan yazılımlar

Birim Adı	Kullanılan Yazılım Programları
Ahmed-i Hani MYO	EBYS

(31.12.2024 verilerine göre Tüm birimler ve Bilgi İşlem Daire Başkanlığı tarafından dolduracaktır)

### 3.3. Kütüphane Kaynakları

#### Kütüphane Kaynakları

Kütüphane Kaynakları				Toplam Üniversite Kütüphane Kaynak Sayısı (kümülatif)		
2024 yılında eklenen				Basılı	Elektronik	Toplam
	Basılı	Elektronik	Toplam	Basılı	Elektronik	Toplam
Kitap Sayısı						
Basılı ve veri tabanında yer alan Abone olunan süreli yayın sayısı						
Abone olunan veri tabanı sayısı						
Toplam						

(31.12.2024 verilerine göre Kütüphane Daire Başkanlığı ve Tüm Birimler tarafından dolduracaktır.)

### 3.3. Taşıtlar-İş Makinaları

Üniversitemize Ait Taşıtlar ve İş Makineleri	
Taşıtın Cinsi	Adet
Otomobil	
Otobüs	
Minibüs	
Pikap	
İtfaiye	
Zemin Süpürme Aracı	
Traktör	
İş Makinesi	
Diğer Taşıtlar	
Toplam	

(31.12.2024 verilerine göre Yapı İşleri ve Teknik Daire Başkanlığı, İdari ve Mali İşler Daire Başkanlığı tarafından dolduracaktır.)

#### 4- İnsan Kaynakları

(Bu başlık altında doldurulan tüm tablolar Personel Dairesi Başkanlığı ile karşılıklı kontrol edilmelidir)

(Biriminin faaliyet dönemi sonunda mevcut insan kaynakları, istihdam şekli, hizmet sınıfları, kadro unvanları, bilgilerine yer verilir.)

#### Personel Sayıları

Personel Sınıfı	2020 Yılı	2021 Yılı	2022 Yılı	2023 Yılı	2024 Yılı
Akademik Personel	19	20	21	24	24
Yabancı Uyruklu Akademik Personel					
İdari Personel	3	2	3	5	5
Sözleşmeli İdari Personel(4/b)					
İşçi	14	14	14	14	14
<b>TOPLAM</b>					<b>43</b>

(31.12.2024 verilerine göre Tüm Birimler ve Personel Daire Başkanlığı dolduracaktır.)

#### 4.1. Akademik Personel

##### 4.1.1. Akademik Personelin Kadro Dağılımı

UNVAN	Kadroların Doluluk Oranına Göre		
	Dolu	Boş	Toplam
Profesör			
Doçent	1		<b>1</b>
Dr. Öğretim Üyesi	4		<b>4</b>
Öğretim Görevlisi	19		<b>19</b>
Araştırma Görevlisi			
<b>TOPLAM</b>			<b>24</b>



TOPLAM					
--------	--	--	--	--	--

#### 4.1.3.Yabancı Uyruklu Akademik Personel

2547 sayılı Kanununun 34. maddesine göre görevlendirilen yabancı uyruklu akademik personel bilgilerine yer verilecektir.

##### *Yabancı Uyruklu Akademik Personel Dağılımı*

Unvan	Fakülte/MYO/YO	Bölüm	Geldiği Ülke	Toplam
Profesör				
Doçent				
Dr. Öğretim Üyesi				
Öğretim Görevlisi				
Araştırma Görevlisi				
<b>TOPLAM</b>				

(31.12.2024 verilerine göre Personel Daire Başkanlığı ve Tüm Eğitim Birimleri tarafından doldurulacaktır.)

#### 4.1.4. Diğer Üniversitelerde Görevlendirilen Akademik Personel

Unvan	Kadrosunun Bulunduğu Birim/Bölüm	Görevlendirildiği Kurum	Kişi Sayısı
Profesör			
Doçent			
Dr. Öğretim Üyesi			
Öğretim Görevlisi			
Araştırma Görevlisi			
<b>Toplam</b>			

(31.12.2024 verilerine göre bu tabloyu sadece Personel Daire Başkanlığı dolduracaktır.)

#### 4.1.5.Başka Üniversitelerden Kurumda Görevlendirilen Akademik Personel

Başka Üniversitelerden Üniversitemizde Görevlendirilen Akademik Personel		
Unvan	Çalıştığı Bölüm	Geldiği Üniversite
Profesör		
Doçent		
Dr. Öğretim Üyesi		
Öğretim Görevlisi		
Araştırma Görevlisi		
<b>Toplam</b>		



(31.12.2024 verilerine göre Personel Daire Başkanlığı ve Tüm Eğitim Birimleri doldurulacaktır.)

#### 4.1.8. Akademik Personel Atamaları ve Ayrılmaları

#### Birimlere Göre 2024 Yılında Atanan Akademik Personel Sayıları

Birim	Profesör	Doçent	Dr.Öğr. Üyesi	Öğretim Görevlisi	Araştırma Görevlisi	Toplam
DOĞUBAYAZIT MYO				1		1
TOPLAM						1

(31.12.2024 verilerine göre bu tabloyu Akademik Birimler ve Personel Daire Başkanlığı dolduracaktır.)

#### 2024 Yılında Ayrılan Akademik Personel

2024 Yılında Üniversitemizden Ayrılan Akademik Personel (Akademik Birimler ve Personel Dairesi)						
Ayrılma Sebebi	Profesör	Doçent	Dr. Öğr. Üyesi	Öğretim Görevlisi	Araştırma Görevlisi	Toplam
İsteğe Bağlı Emeklilik						
Yaş Haddinden Emeklilik						
Malulen Emeklilik						
Naklen Ayrılma						
İstifa						
Görev Süresi Bitenler						
Kamu Görevinden Çıkarılma						
Vefat						
Diğer Sebepler						
TOPLAM						

## 4.2. İdari Personel Kadro Dağılımı

### İdari Personelin Yıllar İtibariyle Kadro Dağılımı

	2023	2024
Genel İdare Hizmetleri	4	4
Sağlık Hizmetleri Sınıfı		
Teknik Hizmetleri Sınıf		
Eğitim ve Öğretim Hizmetleri Sınıfı		
Avukatlık Hizmetleri Sınıfı		
Yardımcı Hizmetli	1	1
Toplam	5	5

(31.12.2024 verilerine göre Personel Daire Başkanlığı ve Tüm Birimler doldurulacaktır.)

### 2024 Yılı İdari Personel Kadro Durumu

	Dolu	Boş	Toplam
Genel İdare Hizmetleri	4		4
Sağlık Hizmetleri Sınıfı			
Teknik Hizmetleri Sınıf			
Eğitim ve Öğretim Hizmetleri Sınıfı			
Avukatlık Hizmetleri Sınıfı			
Yardımcı Hizmetli	1		1
Toplam	5		5

(31.12.2024 verilerine göre bu tabloyu Tüm Birimler ve Personel Daire Başkanlığı dolduracaktır.)

#### 4.2.1.Engelli İdari Personel Hizmet Sınıflarına Göre Dağılımı

##### Engelli Personelin Unvan ve Hizmet Sınıfına Göre Dağılımı

Hizmet Sınıfı	Engelli Personel Sayısı			Toplam Personele Oranı(%)
	K	E	Toplam	
Genel İdari Hizmetler				
Sağlık Hizmetleri Sınıfı				
Teknik Hizmetler Sınıfı				
Eğitim ve Öğretim Hizmetleri Sınıfı				
Avukatlık Hizmetleri Sınıfı				
Yardımcı Hizmetler Sınıfı				
<b>TOPLAM</b>				

(31.12.2024 verilerine göre Personel Daire Başkanlığı ve Tüm Birimler doldurulacaktır.)

#### 4.2.2.İdari Personelin Eğitim Durumu

##### İdari Personel Eğitim Durumu

	İlköğretim	Lise	Ön Lisans	Lisans	Yüksek Lisans ve Doktora	TOPLAM
Kişi Sayısı		1	1	1	2	5
Yüzde (%)						

(31.12.2024 verilerine göre bu tabloyu Personel Daire Başkanlığı ve Tüm Birimler dolduracaktır.)

#### 4.2.3. İdari Personelin Hizmet Süreleri

Memuriyete başlama tarihi baz alınacaktır.

**İdari Personel Hizmet Süresi**

	1-3 Yıl		4-6 Yıl		7-10 Yıl		11-15 Yıl		16-20 Yıl		21-Üzeri		TOPLAM
	K	E	K	E	K	E	K	E	K	E	K	E	
Toplam Kişi Sayısı	1			1		1		2					5
Yüzde (%)													

(31.12.2024 verilerine göre bu tabloyu Personel Daire Başkanlığı ve Tüm Birimler dolduracaktır.)

**4.2.4.İdari Personelin Yaş İtibariyle Dağılımı****İdari Personel Yaş İtibariyle Dağılımı**

	21-25 Yaş		26-30 Yaş		31-35 Yaş		36-40 Yaş		41-50 Yaş		51-Üzeri		TOPLAM
	K	E	K	E	K	E	K	E	K	E	K	E	
Toplam Kişi Sayısı		1	1			1		2					5
Yüzde (%)													

(31.12.2024 verilerine göre Personel Daire Başkanlığı ve Tüm Birimler doldurulacaktır.)

**4.2.5. İdari Personel Atamaları /Ayrılmaları****2024 yılında Göreve Başlayan İdari Personel Sayısı**

2024 Yılında Göreve Başlayan İdari Personel				
	Açıktan	Nakil	Mahkeme Kararı	Toplam
İdari Personel				
<b>TOPLAM</b>				

(31.12.2024 verilerine göre bu tabloyu Tüm Birimler ve Personel Daire Başkanlığı dolduracaktır.)

**2024 Yılında Ayrılan İdari Personel Sayısı**

2024 Yılı Üniversitemizden Ayrılan İdari Personel Sayısı	
Emekli	
İstifa	
Ölüm	
Nakil	
Diğer	
<b>TOPLAM</b>	

(31.12.2024 verilerine göre bu tabloyu Tüm Birimler ve Personel Daire Başkanlığı dolduracaktır.)

**Geçici Personel**

Yıl	İstihdam Durumu	Çalıştırılan Personel Sayısı
2024	Geçici Personel (Kısmi Zamanlı / Öğrenci)	1
	Geçici Personel (Stajyer ögr.)	

(31.12.2024 verilerine göre sadece Sağlık Kültür Daire Başkanlığı dolduracaktır.)

**5- Sunulan Hizmetler****5.1- Eğitim Hizmetleri****5.1.1- Öğrenci Sayıları**

Öğrenci Sayıları									
Birim/Bölüm Adı	I. Öğretim			II. Öğretim			Toplam		Genel Toplam
	E	K	Top.	E	K	Top.	Kız	Erkek	
Fakülteler									
Yüksekokullar									
Enstitüler									
Meslek Yüksekokulları	237	393	630						
<b>Toplam</b>									

(31.12.2024 verilerine göre Öğrenci İşleri Daire Başkanlığı ve Akademik Birimleri tarafından doldurulacaktır.)

## 5.1.2- Öğrenci Kontenjanları

Ağrı İbrahim Çeçen Üniversitesi 2007-2024 Yılları Arası Öğrenci Sayıları		
YIL	SAYI	YABANCI UYRUKLU ÖĞRENCİ SAYISI
2007-2008		
2008-2009		
2009-2010		
2010-2011		
2011-2012		
2012-2013		
2013-2014		
2014-2015		
2015-2016		
2016-2017		
2017-2018		
2018-2019		
2019-2020		
2020-2021		
2021-2022		
<b>2022-2023</b>		
<b>2023-2024</b>		

(31.12.2024 verilerine göre Öğrenci İşleri Daire Başkanlığı tarafından doldurulacaktır.)

Öğrenci Kontenjanları ve Doluluk Oranı				
Birimin Adı	YKS Kontenjanı	YKS sonucu Yerleşen	Boş Kalan	Doluluk Oranı
Fakülteler				
Yüksekokullar				
Meslek Yüksekokulları				
<b>Toplam</b>				

(31.12.2024 verilerine göre Öğrenci İşleri Daire Başkanlığı tarafından doldurulacaktır.)

### 5.1.3- Yüksek Lisans ve Doktora Programları

Birimin Adı	Programı	Yüksek Lisans Yapan Sayısı		Toplam
		Tezli	Tezsiz	
Lisansüstü Eğitim Enstitüsü				
Lisansüstü Eğitim Enstitüsü				
Lisansüstü Eğitim Enstitüsü				
Lisansüstü Eğitim Enstitüsü				
<b>Toplam</b>				

(31.12.2024 verilerine göre Öğrenci İşleri Daire Başkanlığı ve Lisansüstü Eğitim Enstitüsü tarafından doldurulacaktır.)

### 5.1.4- Yabancı Uyruklu Öğrencilerin Sayısı ve Okulları

Okul	Bölüm	Kız	Erkek	Toplam
<b>TOPLAM</b>				

(31.12.2024 verilerine göre Öğrenci İşleri Daire Başkanlığı ve Akademik Birimleri tarafından doldurulacaktır.)

### 5.1.5-Yabancı Uyruklu Öğrencilerin Vatandaşlıkları

Ülkesi	Öğrenci Sayısı

(31.12.2024 verilerine göre Öğrenci İşleri Daire Başkanlığı ve Akademik Birimleri tarafından doldurulacaktır.)

### 5.1.6- Yabancı Dil Eğitimi Gören Hazırlık Sınıfı Öğrenci Sayıları

Yabancı Dil Eğitimi Gören Hazırlık Sınıfı Öğrenci Sayıları ve Toplam Öğrenci Sayısına Oranı								
Birimin Adı	I. Öğretim			II. Öğretim			I. ve II.Öğretim Toplamı(a) Sayı	Yüzde*
	E	K	Top.	E	K	Top.		

(31.12.2024 verilerine göre Öğrenci İşleri Daire Başkanlığı tarafından doldurulacaktır.)

### 5.1.6. Öğrenci Kulüpleri

Öğrenci Kulüpleri/Toplulukları			
Sıra No	Öğrenci Kulüpleri		Üye Sayısı
1			
2			
3			
4			
5			
6			
7			
8			
9			
10			
11			
12			
13			
14			
15			

(31.12.2024 verilerine göre Sağlık Kültür ve Spor Daire Başkanlığı tarafından doldurulacaktır.)

### 5.1.7. Sporcu Bilgileri

**Müsabakalar hakkında detay bilgi verilmesi gerekmektedir.**

Sporcu Bilgileri			
Katılan Müsabakalar	Müsabakalara Katılan Kişi Sayısı	Kazanılan Madalya Sayısı	Milli Sporcu Sayısı

(31.12.2024 verilerine göre Sağlık Kültür ve Spor Daire Başkanlığı ve Spor Bilimleri Fakültesi tarafından doldurulacak ve ayrıntılı açıklama yapılacaktır.)

### 5.2-İdari Hizmetler

Bu kısımda idarenin veya harcama biriminin görev, yetki ve sorumlulukları çerçevesinde faaliyet dönemi içerisinde yerine getirdiği hizmetlere özet olarak yer verilecektir. Faaliyet dönemi gerçekleştirmelerine ilişkin bilgiler ise raporun III. B-1 bölümündeki "Faaliyet ve Proje Bilgileri" başlığı altında yer alacaktır.

### 5.3-Diğer Hizmetler

Birim tarafından 2024 yılında görev alanına giren faaliyetler dışında yapmış olduğu çalışmalar ve yukarıda tanımlanamayan faaliyetler bu bölümde yer alacaktır.

## 6- Yönetim ve İç Kontrol Sistemi

(Birim atama, satın alma, ihale gibi karar alma süreçleri, yetki ve sorumluluk yapısı, mali yönetim, harcama öncesi kontrol sistemine ilişkin yer alan tespit ve değerlendirmeler yer alır.)

**2024 yılı içerisinde biriminiz yönetimi ile ilgili yeniliklere, birim kalitesinin artırılması için yapılanlara ve Üniversitemiz İç Kontrol Uyum eylem Planı kapsamında gerçekleştirdiğiniz iyileştirmelere yer verilecektir. Temelde yönetim ve iç kontrol sisteminizin bir değerlendirilmesinin yapılması istenmektedir**

İç kontrol sistemi başlığı altında hem yönetsel faaliyetlere ve idari denetimlere hem de mali süreçte periyodik ya da dönemsel olarak yapılmış olan iç ve dış denetimlere yer verilecektir.

## D- Diğer Hususlar

(Bu başlık altında, yukarıdaki başlıklarda yer almayan ancak birimin açıklanmasını gerekli gördüğü diğer konular özet olarak belirtilir.)

## II- AMAÇ ve HEDEFLER

(Kamu İdarelerince Hazırlanacak Faaliyet Raporları Hakkında Yönetmeliğin 18 inci maddesi

Amaç ve hedefler: Bu bölümde, idarenin stratejik amaç ve hedeflerine, faaliyet yılı önceliklerine ve izlenen temel ilke ve politikalarına yer verilir.)

### A. İdarenin Amaç ve Hedefleri

(Stratejik plan yapan idareler, faaliyet raporunun ilişkin olduğu yılı kapsayan stratejik planlarında yer alan amaç ve hedefleri ile faaliyet yılı önceliklerini bu bölümde belirteceklerdir.)

Bu bölümde birimin, 2024-2028 Üniversitemiz Stratejik Planında sorumlu tutulduğu stratejik amaç ve hedefleri yer alacaktır. Performans göstergeleri tablolarında biriminizle ilgili tablodaki amaç ve hedef yazılacaktır.

Stratejik Amaçlar	Stratejik Hedefler
Stratejik Amaç 1	Hedef 1.1-
	Hedef 1.2-
	Hedef 1.3-
	Hedef 1.4-
	Hedef 1.5-
Stratejik Amaç 2	Hedef 2.1-
	Hedef 2.2 -

	Hedef 2.3-
<b>Stratejik Amaç 3</b>	Hedef 3.1-
	Hedef 3.2-
	Hedef 3.3-
	Hedef 3.4-
	Hedef 3.5-

## **B. Temel Politikalar ve Öncelikler**

Esas alınacak politika belgeleri kamu idaresinin faaliyet alanı ve içinde bulunduğu sektöre göre değişmektedir. Ancak örnek olması açısından aşağıdaki politika belgeleri sayılabilir.

- Yükseköğretim Kurulu Başkanlığı Tarafından Hazırlanan “Türkiye’nin Yükseköğretim Stratejisi”
- Kalkınma Planları ve Yılı Programı,
- Orta Vadeli Program,
- Orta Vadeli Mali Plan,
- Bilgi Toplumu Stratejisi ve Eki Eylem Planı,

## **C. Diğer Hususlar**

(Bu başlık altında, yukarıdaki başlıklarda yer almayan ancak birimin açıklanmasını gerekli gördüğü diğer konular özet olarak belirtilir.)

## **III- FAALİYETLERE İLİŞKİN BİLGİ VE DEĞERLENDİRMELER**

( Kamu İdarelerince Hazırlanacak Faaliyet Raporları Hakkında Yönetmeliğin 18 inci maddesi “.....

c) Faaliyetlere ilişkin bilgi ve değerlendirmeler: Bu bölümde, mali bilgiler ile performans bilgilerine detaylı olarak yer verilir. )

### **A- Mali Bilgiler**

( Kamu İdarelerince Hazırlanacak Faaliyet Raporları Hakkında Yönetmeliğin 18/c maddesi gereğince Mali bilgiler başlığı altında,

- Kullanılan kaynaklara,
- Bütçe hedef ve gerçekleştirmeleri ile meydana gelen sapmaların nedenlerine,
- Varlık ve yükümlülükler ile yardım yapılan birlik, kurum ve kuruluşların faaliyetlerine ilişkin bilgilere,
- Temel mali tablolara ve bu tablolara ilişkin açıklamalara yer verilir.

Ayrıca, iç ve dış mali denetim sonuçları hakkındaki özet bilgiler de bu başlık altında yer alır.

## 1-Bütçe Uygulama Sonuçları

### 1.1-Bütçe Giderleri

#### Ekonomik Sınıflandırmaya Göre Ödenek ve Harcama Miktarı (TL)

Ekonomik Sınıflandırmaya Göre Bütçe Gider Gerçekleşmeleri ( I. Düzey )				
Kodu	Ödenek Türü	2024		
		KBÖ	Yılsonu Ödenek	Harcama
01	Personel Giderleri	23.005.300,00	23.005.300,00	22.999.142,21
02	Sosyal Güvenlik Kurumlarına Devlet Primi Giderleri	1.694.230,00	1.694.230,00	1.694.219,70
03	Mal Ve Hizmet Alım Giderleri	108.000,00	108.000,00	87.784,83
04	Faiz Giderleri			
05	Cari Transferler			
06	Sermaye Giderleri			
07	Sermaye Transferleri			
08	Borç Verme			
09	Yedek Ödenekler			
Genel Toplam		24.807.530	24.807.530	24.781.146,74

(31.12.2024 verilerine göre Tüm birimler tarafından dolduracaktır)

Ekonomik Sınıflandırmaya Göre Bütçe Gider Gerçekleşmeleri ( II. Düzey )				
EKONOMİK KODLAR		2023 Yılı		
KOD	AÇIKLAMA	KBÖ	TOPLAM ÖDENEK	HARCAMA
01.1	MEMURLAR	23.005.300,00	23.005.300,00	22.999.142,21
01.2	SÖZLEŞMELİ PERSONEL			
01.3	İŞÇİLER			
01.4	GEÇİCİ SÜRELİ ÇALIŞANLAR			
01.5	DİĞER PERSONEL			
01	PERSONEL GİDERLERİ	23.005.300,00	23.005.300,00	22.999.142,21

02.1	MEMURLAR	1.694.230,00	1.694.230,00	1.694.219,70
02.2	SÖZLEŞMELİ PERSONEL			
02.3	İŞÇİLER			
02.4	GEÇİCİ SÜRELİ ÇALIŞANLAR			
02.5	DİĞER PERSONEL			
02	<b>SOSYAL GÜVENLİK KURUMLARINA DEVLET PRİMİ GİDERLERİ</b>	1.694.230,00	1.694.230,00	1.694.219,70
03.1	ÜRETİME YÖNELİK MAL VE MALZEME ALIMLARI			
03.2	TÜKETİME YÖNELİK MAL VE MALZEME ALIMLARI	70.500,00	70.500,00	70.004,83
03.3	YOLLUKLAR	5.500,00	5.500,00	1.600,00
03.4	GÖREV GİDERLERİ	4.000,00	4.000,00	0
03.5	HİZMET ALIMLARI	13.000,00	13.000,00	9.400,00
03.6	TEMSİL VE TANITMA GİDERLERİ			
03.7	MENKUL MAL, GAYRİMADDİ HAK ALIM, BAKIM VE ONARIM G.	7.000,00	7.000,00	6.780,00
03.8	GAYRİMENKUL MAL BAKIM VE ONARIM GİDERLERİ	8.000,00	8.000,00	0
03.9	TEDAVİ VE CENAZE GİDERLERİ			
03	<b>MAL VE HİZMET ALIM GİDERLERİ</b>	<b>108.000,00</b>	<b>108.000,00</b>	<b>87.784,83</b>
04	<b>FAİZ GİDERLERİ</b>			
05.1	GÖREVLENDİRME GİDERLERİ			
05.2	HAZİNE YARDIMLARI			
05.3	KAR AMACI GÜTMİYEN KURULUŞLARA YAPILAN TRANSFER.			
05.4	HANE HALKINA YAPILAN TRANSFERLER			
05.5	DEVLET SOSYAL GÜVENLİK KURUMLARINDAN HANE HALKINA YAPILAN FAYDA ÖDEMELERİ			
05.6	YURTDIŞINA YAPILAN TRANSFERLER			
05.8	GELİRLERDEN AYRILAN PAYLAR			
05	<b>CARİ TRANSFERLER</b>			
06.1	MAMUL MAL ALIMLARI			
06.2	MENKUL SERMAYE ÜRETİM GİDERLERİ			

06.3	GAYRİ MADDİ HAK ALIMLARI			
06.4	GAYRİMENKUL ALIMLARI VE KAMULAŞTIRMASI			
06.5	GAYRİMENKUL SERMAYE ÜRETİM GİDERLERİ			
06.6	MENKUL MALLARIN BÜYÜK ONARIM GİDERLERİ			
06.7	GAYRİMENKUL BÜYÜK ONARIM GİDERLERİ			
06.8	STOK ALIMLARI			
06.9	DIĞER SERMAYE GİDERLERİ			
06	SERMAYE GİDERLERİ			
07	SERMAYE TRANSFERLERİ			
08	BORÇ VERME			
09	YEDEK ÖDENEKLER			

(31.12.2024 verilerine göre Tüm birimler tarafından dolduracaktır)

Ekonomik Sınıflandırmaya Göre Gider Gerçekleşmeleri				
( Akademik Birimler )				
Birimi	KBÖ	Toplam Ödenek	Gerçekleşme	KBÖ' ye göre Gerçekleşme Oranı
<b>Fakülteler</b>				%
Eğitim Fakültesi				
Fen Edebiyat Fakültesi				
İktisadi ve İdari bilimler Fakültesi				
İslami İlimler Fakültesi				
Eczacılık Fakültesi				
Mühendislik ve Mimarlık Fakültesi				
Doğubayazıt İnsan ve Toplum Bilimleri Fakültesi				
Sağlık Bilimleri Fakültesi				
Spor Bilimleri Fakültesi				
<b>Toplam</b>				
<b>Enstitüler</b>				
Lisansüstü Eğitim Enstitüsü				
<b>Yüksekokullar</b>				

Celal Oruç Hayvansal Üretim Yüksekokulu				
Yabancı Diller Yüksekokulu				
Patnos Sosyal Hizmetler Yüksekokulu				
Turizm İşletmeciliği ve Otelcilik Yüksekokulu				
<b>Toplam</b>				
<b>Meslek Yüksekokulları</b>				
Meslek Yüksekokulu				
Sağlık Hizmetleri Meslek Yüksekokulu				
Sivil Havacılık Meslek Yüksekokulu				
Ahmed-i Hani Meslek Yüksekokulu	24.807.530	24.807.530	24.781.146,74	99,89
Eleşkirt Meslek Yüksekokulu				
Patnos Meslek Yüksekokulu				
<b>Toplam</b>				
<b>Genel Toplam</b>	24.807.530	24.807.530	24.781.146,74	99,89

**Ekonomik Sınıflandırmaya Göre Gider Gerçekleşmeleri (İdari Birimler)**

Birimi	KBÖ	Toplam Ödenek	Gerçekleşme
Rektörlük Özel Kalem			
Genel Sekreterlik			
Strateji Geliştirme Daire Başkanlığı			
Yapı İşleri ve Teknik Daire Başkanlığı			
İdari ve Mali İşler Daire Başkanlığı			
Öğrenci İşleri Daire Başkanlığı			

Kütüphane ve Dokümantasyon Daire Başkanlığı			
Sağlık Kültür ve Spor Daire Başkanlığı			
Personel Daire Başkanlığı			
Bilgi İşlem Daire Başkanlığı			
Hukuk Müşavirliği			
<b>Toplam</b>			

## 1.2-Bütçe Giderleri

### Fonksiyonel Sınıflandırmaya Göre Ödenek ve Harcama Miktarı (TL)

NO	GİDER TÜRLERİ	KBÖ	YILSONU ÖDENEĞİ	TOPLAM HARCAMA
01	GENEL KAMU HİZMETLERİ			
02	SAVUNMA HİZMETLERİ			
03	KAMU DÜZENİ VE GÜV. HİZ.			
05	DİNLENME, KÜL. VE DİN HİZ.			
09	EĞİTİM HİZMETLERİ			
	<b>GENEL TOPLAM</b>			

(31.12.2024 verilerine göre sadece Strateji Geliştirme Daire Başkanlığı tarafından dolduracaktır)

— Bütçe hedef ve gerçekleştirmeleri ile meydana gelen sapmaların nedenleri;

## 1.3-Bütçe Gelirleri

2024 YILI GELİR CETVELİ				
38.71 AĞRI İBRAHİM ÇEÇEN ÜNİVERSİTESİ				
GELİR EKONOMİK KOD	Açıklama	PLANLANAN GELİR	GERÇEKLEŞEN	DURUM
03.1.1.01	Şartname, Basılı Evrak, Form Satış Gelirleri			
03.1.2.03	Avukatlık Vekâlet Ücret Gelirleri			
03.1.2.06	Laboratuvar Deney ve Analiz Gelirleri			
03.1.2.29	Örgün ve Yaygın Öğretimden Elde Edilen Gelirler			
03.1.2.31	İkinci Öğretimden Elde Edilen Gelirler			
03.1.2.33	Tezsiz Yüksek Lisans Gelirleri			
03.1.2.34	Tezli Yüksek Lisans Gelirleri			
03.1.2.45	Uzaktan Öğretimden Elde Edilen Gelirler			
03.1.2.99	Diğer Hizmet Gelirleri			
03.6.1.01	Lojman Kira Gelirleri			
03.6.1.99	Diğer Taşınmaz Kira Gelirleri			
04.2.1.01	Hazine Yardımı			
04.2.2.01	Hazine Yardımı			
04.5.1.13	YÖK Burs Destekleri			
05.1.9.01	Kişilerden Alacaklar Faizleri			
05.1.9.03	Mevduat Faizleri			
05.1.9.99	Diğer Faizler			
05.2.6.16	Araştırma Projeleri Gelirleri Payı			
05.3.2.99	Diğer İdari Para Cezaları			

05.3.9.99	Yukarıda Tanımlanamayan Diğer Para Cezaları			
05.9.1.01	İrat Kaydedilecek Nakit Teminatları			
05.9.1.06	Kişilerden Alacaklar			
05.9.1.19	Öğrenci Katkı Payı Telafi Gelirleri			
05.9.1.99	Yukarıda Tanımlanmayan Diğer Çeşitli Gelirler			

(31.12.2024 verilerine göre sadece Strateji Geliştirme Daire Başkanlığı tarafından dolduracaktır)

— Bütçe hedef ve gerçekleştirmeleri ile meydana gelen sapmaların nedenleri;

## 1.4. Döner Sermaye Bütçesi

### Döner Sermaye Gelir / Gider Gerçekleşmeleri

2024 Yılı Döner Sermaye Faaliyetleri Gelir Tablosu	
<b>DÖNER SERMAYE GELİRLERİ</b>	
<b>A) Hastane Döner Sermaye Gelirleri</b>	
Faaliyet Gelirleri	
Faaliyet Dışı Gelirler	
<b>B) Diğer Birimlerin Döner Sermaye Gelirleri</b>	
Faaliyet Gelirleri	
Faaliyet Dışı Gelirler	
<b>DÖNER SERMAYE GİDERLERİ</b>	
<b>A) Hastane Döner Sermaye Giderleri</b>	
Cari Giderleri	
a) Personel Giderleri	
b) Hizmet Alımı Giderleri	
c) Diğer Cari Giderler	
Yatırım Giderleri	
Transfer Giderleri	
<b>B) Diğer Birimlerin Döner Sermaye Giderleri</b>	
Cari Giderleri	
a) Personel Giderleri	
b) Mal ve Hizmet Alımı Giderleri	
c) Diğer Cari	

Yatırım Giderleri	
Transfer Giderleri	

(31.12.2024 verilerine göre sadece Döner Sermaye İşletme Müdürlüğü tarafından doldurulacaktır)

## 2- Temel Mali Tablolara İlişkin Açıklamalar

(31.12.2024 verilerine göre sadece Strateji Geliştirme Daire Başkanlığı tarafından dolduracaktır)

(Birim bilanço, faaliyet sonuçları tablosu, bütçe uygulama sonuçları tablosu, nakit akım tablosu ve gerekli görülen diğer tablolara bu başlık altında yer verir ve tabloların önemli kalemlerine ilişkin değişimler ile bunlara ilişkin analiz, açıklama ve yorumlara yer verilir.)

-----  
-----  
-----  
-----

## 3- Mali Denetim Sonuçları

(Birim iç ve dış mali denetim raporlarında yapılan tespit ve değerlendirmeler ile bunlara karşı alınan veya alınacak önlemler ve yapılacak işlemlere bu başlık altında yer verilir.)

-----  
-----  
-----

## 4- Diğer Hususlar

(Bu başlık altında, yukarıdaki başlıklarda yer almayan ancak birimin mali durumu hakkında gerekli görülen diğer konulara yer verilir.)

-----  
-----  
-----

## B- Performans Bilgileri

**Kamu İdarelerince Hazırlanacak Faaliyet Raporları Hakkında Yönetmeliğin 18/c maddesi gereğince Performans bilgileri başlığı altında,**

—idarenin stratejik plan ve performans programı uyarınca yürütülen faaliyet ve projelerine,

—performans programında yer alan performans hedef ve göstergelerinin gerçekleşme durumu ile meydana gelen sapmaların nedenlerine,

—diğer performans bilgilerine ve bunlara ilişkin değerlendirmelere yer verilir.

## 1-Faaliyet ve Proje Bilgileri

Bu başlık altında, faaliyet raporunun ilişkin olduğu yıl içerisinde yürütülen faaliyet ve projeler ile bunların sonuçlarına ilişkin detaylı açıklamalara yer verilecektir.

### 1.1. Faaliyet Bilgileri

FAALİYET TÜRÜ	SAYISI
Sempozyum ve Kongre	
Konferans	
Panel	
Seminer	1
Açık Oturum	
Söyleşi	1
Tiyatro	
Konser	
Sergi	
Turnuva	
Teknik Gezi	
Eğitim Semineri	1

(31.12.2024 verilerine göre bu tabloyu Tüm Birimler ve SKS tarafından dolduracaktır. Not: Üniversitemiz tarafından düzenlenen faaliyetlere ilişkin veriler yazılacaktır.)

### 1.2.Yayınlarla İlgili Faaliyet Bilgileri

YAYIN TÜRÜ	SAYISI
Uluslararası Makale	
Ulusal Makale	
Uluslararası Bildiri	
Ulusal Bildiri	
Kitap	



**(31.12.2024 tarihi itibari ile Erasmus-Farabi Koordinatörlüğü tarafından doldurulacaktır. Bu bölümde Erasmus, Farabi kapsamında yapılan anlaşmalar, giden-gelen öğrenci bilgilerinin ayrıntılı olarak verilmesi gerekmektedir.)**

#### 1.4.Proje Bilgileri

Bilimsel Araştırma Projeleri Kapsamında Yürütülen Projeler						
SN	PROJE KODU	PROJE BAŞLIĞI	BAŞLAMA TARİHİ	BİTİŞ TARİHİ	TAHSİS ED. ÖDENEK	TOPLAM HARCAMA
1						
2						
3						
4						
5						

**(31.12.2024 verilerine göre bu tabloyu Bilimsel Araştırma Projeleri Koordinatörlüğü tarafından doldurulacaktır.)**

## İÇ KONTROL GÜVENCE BEYANI

Harcama yetkilisi olarak yetkim dâhilinde; Bu raporda yer alan bilgilerin güvenilir, tam ve doğru olduğunu beyan ederim.

Bu raporda açıklanan faaliyetler için idare bütçesinden harcama birimimize tahsis edilmiş kaynakların etkili, ekonomik ve verimli bir şekilde kullanıldığını, görev ve yetki alanım çerçevesinde iç kontrol sisteminin idari ve mali kararlar ile bunlara ilişkin işlemlerin yasallık ve düzenliliği hususunda yeterli güvenceyi sağladığını ve harcama birimizde süreç kontrolünün etkin olarak uygulandığını bildiririm.

Bu güvence, harcama yetkilisi olarak sahip olduğum bilgi ve değerlendirmeler, iç kontroller, iç denetçi raporları ile Sayıştay raporları gibi bilgim dâhilindeki hususlara dayanmaktadır.

Burada raporlanmayan, idarenin menfaatlerine zarar veren herhangi bir husus hakkında bilgim olmadığını beyan ederim. (Yer-Tarih)

İmza

Ad-Soyad

**Dr.Öğr.Üyesi**  
Mehmet Salih YILDIRIM  
Müdür

**İÇ KONTROL GÜVENCE BEYANI<sup>3[3]</sup>**


Üst yönetici olarak yetkim dahilinde;

Bu raporda yer alan bilgilerin güvenilir, tam ve doğru olduğunu beyan ederim.

Bu raporda açıklanan faaliyetler için bütçe ile tahsis edilmiş kaynakların, planlanmış amaçlar doğrultusunda ve iyi mali yönetim ilkelerine uygun olarak kullanıldığını ve iç kontrol sisteminin işlemlerin yasallık ve düzenliliğine ilişkin yeterli güvenceyi sağladığını bildiririm.

Bu güvence, üst yönetici olarak sahip olduğum bilgi ve değerlendirmeler, iç kontroller, iç denetçi raporları ile Sayıştay raporları gibi bilgim dahilindeki hususlara dayanmaktadır.<sup>4[4]</sup>

Burada raporlanmayan, idarenin menfaatlerine zarar veren herhangi bir husus hakkında bilgim olmadığını beyan ederim.<sup>5[5]</sup> (Yer-Tarih)

  
**Dr.Öğr.Üyesi**  
**Mehmet Salih YILDIRIM**  
Müdürlük  
Ad-Soyad  
Unvan

**Ek-3: Harcama Yetkilisinin İç Kontrol Güvence Beyanı**

**İÇ KONTROL GÜVENCE BEYANI<sup>6[6]</sup>**

Harcama yetkilisi olarak yetkim dahilinde;

Bu raporda yer alan bilgilerin güvenilir, tam ve doğru olduğunu beyan ederim.

Bu raporda açıklanan faaliyetler için idare bütçesinden harcama birimimize tahsis edilmiş kaynakların etkili, ekonomik ve verimli bir şekilde kullanıldığını, görev ve yetki alanım çerçevesinde iç kontrol sisteminin idari ve mali kararlar ile bunlara ilişkin işlemlerin yasallık ve düzenliliği hususunda yeterli güvenceyi sağladığını ve harcama birimimizde süreç kontrolünün etkin olarak uygulandığını bildiririm.

<sup>3[3]</sup> Üst yönetici tarafından imzalanan iç kontrol güvence beyanı idare faaliyet raporuna eklenir.

<sup>4[4]</sup> Yıl içinde üst yönetici değişmişse "benden önceki yönetici/yöneticilerden almış olduğum bilgiler" ibaresi de eklenir.

<sup>5[5]</sup> Üst yöneticinin herhangi bir çekincesi varsa bunlar liste olarak bu beyana eklenir ve beyanın bu çekincelerle birlikte dikkate alınması gerektiği belirtilir.

<sup>6[6]</sup> Harcama yetkilileri tarafından imzalanan iç kontrol güvence beyanı birim faaliyet raporlarına eklenir.

<sup>7[7]</sup> Yıl içinde harcama yetkilisi değişmişse "benden önceki harcama yetkilisi/yetkililerinden almış olduğum bilgiler" ibaresi de eklenir.

<sup>8[8]</sup> Harcama yetkilisinin herhangi bir çekincesi varsa bunlar liste olarak bu beyana eklenir ve beyanın bu çekincelerle birlikte dikkate alınması gerektiği belirtilir.

<sup>9[9]</sup> Strateji geliştirme başkanlıklarında başkan, strateji geliştirme daire başkanlıklarında daire başkanı, strateji geliştirme ve mali hizmetlerin yerine getirildiği müdürlüklerde müdür, diğer idarelerde idarelerin mali hizmetlerini yürüten birim yöneticisi.

Bu güvence, harcama yetkilisi olarak sahip olduğum bilgi ve değerlendirmeler, iç kontroller, iç denetçi raporları ile Sayıştay raporları gibi bilgim dahilindeki hususlara dayanmaktadır.<sup>7(7)</sup>

Burada raporlanmayan, idarenin menfaatlerine zarar veren herhangi bir husus hakkında bilgim olmadığını beyan ederim.<sup>8(8)</sup> (Yer-Tarih)

  
Dr.Öğr.Üyesi  
Mehmet Salih YILDIRIM  
Müdür  
İmza  
Ad-Soyad  
Unvan


Ek-4: Mali Hizmetler Birim Yöneticisinin Beyanı

#### MALI HİZMETLER BİRİM YÖNETİCİSİNİN BEYANI

Mali hizmetler birim yöneticisi<sup>9(9)</sup> olarak yetkim dahilinde;

Bu idarede, faaliyetlerin mali yönetim ve kontrol mevzuatı ile diğer mevzuata uygun olarak yürütüldüğünü, kamu kaynaklarının etkili, ekonomik ve verimli bir şekilde kullanılmasını temin üzere iç kontrol süreçlerinin işletildiğini, izlendiğini ve gerekli tedbirlerin alınması için düşünce ve önerilerimin zamanında üst yöneticiye raporlandığını beyan ederim.

İdaremizin ..... yili Faaliyet Raporunun "III/A- Mali Bilgiler" bölümünde yer alan bilgilerin güvenilir, tam ve doğru olduğunu teyit ederim. (Yer-Tarih)

  
Dr.Öğr.Üyesi  
Mehmet Salih YILDIRIM  
Müdür  
İmza  
Ad-Soyad  
Unvan